

ОБЩЕСТВО С ОГРАНИЧЕННОЙ ОТВЕТСТВЕННОСТЬЮ
«ГЕОМАСТЕР»
СВИДЕТЕЛЬСТВО № 01-И-№2185 22 АПРЕЛЯ 2013г.

Заказчик: ООО «Автопроект»

*Объект: Проезд по ул. Преображенская д. 2-я Моква
Моковского сельсовета Курского района Курской области*

ПРОЕКТ МЕЖЕВАНИЯ ТЕРРИТОРИИ

Основная часть

2022-604-10-ПМТ 1

г. Курск 2022г.

ОБЩЕСТВО С ОГРАНИЧЕННОЙ ОТВЕТСТВЕННОСТЬЮ
«ГЕОМАСТЕР»

СВИДЕТЕЛЬСТВО № 01-И-№2185 22 АПРЕЛЯ 2013г.

ПРИЛОЖЕНИЕ 2
УТВЕРЖДЕНО

№ _____ от _____ г.

Заказчик: ООО «Автопроект»

*Объект: Проезд по ул. Преображенская д. 2-я Моква
Моковского сельсовета Курского района Курской области*

ПРОЕКТ МЕЖЕВАНИЯ ТЕРРИТОРИИ

Основная часть

2022-604-10-ПМТ 1

Директор ООО "ГЕОМАСТЕР"

С.В. Шемякин

Разработал

Г.Н. Титова

г. Курск 2022г.

СОСТАВ ПРОЕКТА МЕЖЕВАНИЯ ТЕРРИТОРИИ

№п/п	Наименование документа	страница
<i>Основная часть.</i>		
1	<i>Схема расположения земельных участков на кадастровом плане территории</i>	5
2	<i>Чертеж межевания территории</i>	6
3	<i>Текстовая часть</i>	7-10
<i>Материалы по обоснованию.</i>		
4	<i>Чертеж материалов по обоснованию межевания территории</i>	5
5	<i>Пояснительная записка.</i>	6-9

приложение

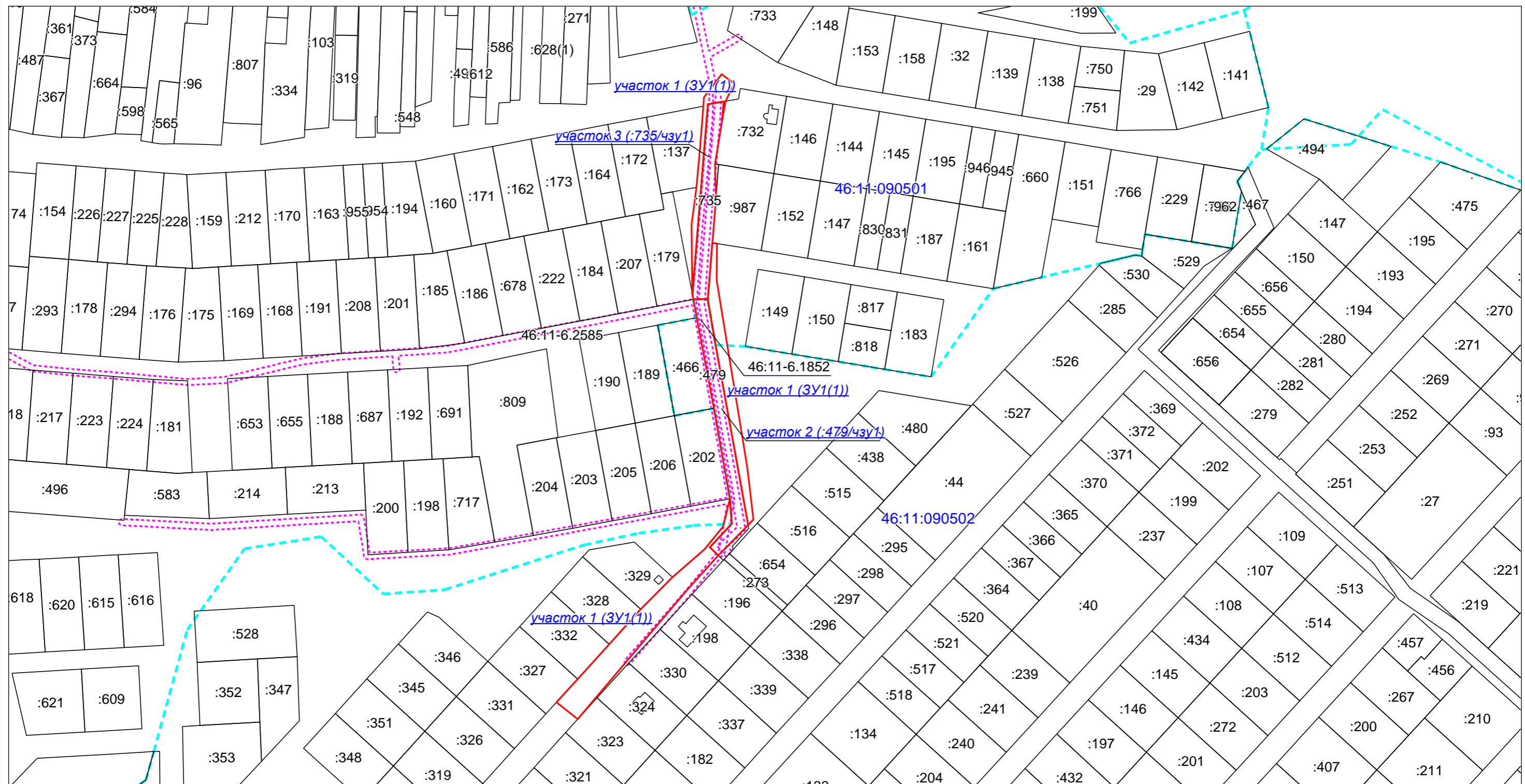
- Задание на подготовку документации по планировке территории объекта

						2022-604-10-ПМТ1				
						<i>Проект межевания территории:</i>				
						<i>Объект: «Проезд по ул. Преображенская д. 2-я Моква Моковского сельсовета Курского района Курской области»</i>				
<i>Изм.</i>	<i>Кол.уч</i>	<i>Лист</i>	<i>№док</i>	<i>Подпись</i>	<i>Дата</i>					
<i>Составил</i>		<i>Титова</i>			10.22	ООО «Автопроект»		<i>Стадия</i>	<i>Лист</i>	<i>Листов</i>
								ПМТ	---	1
<i>Проверил</i>		<i>Шемякин</i>			10.22	Содержание проекта		ООО «ГЕОМАСТЕР»		

*раздел 1 " Проект межевания территории.
Графическая часть".*

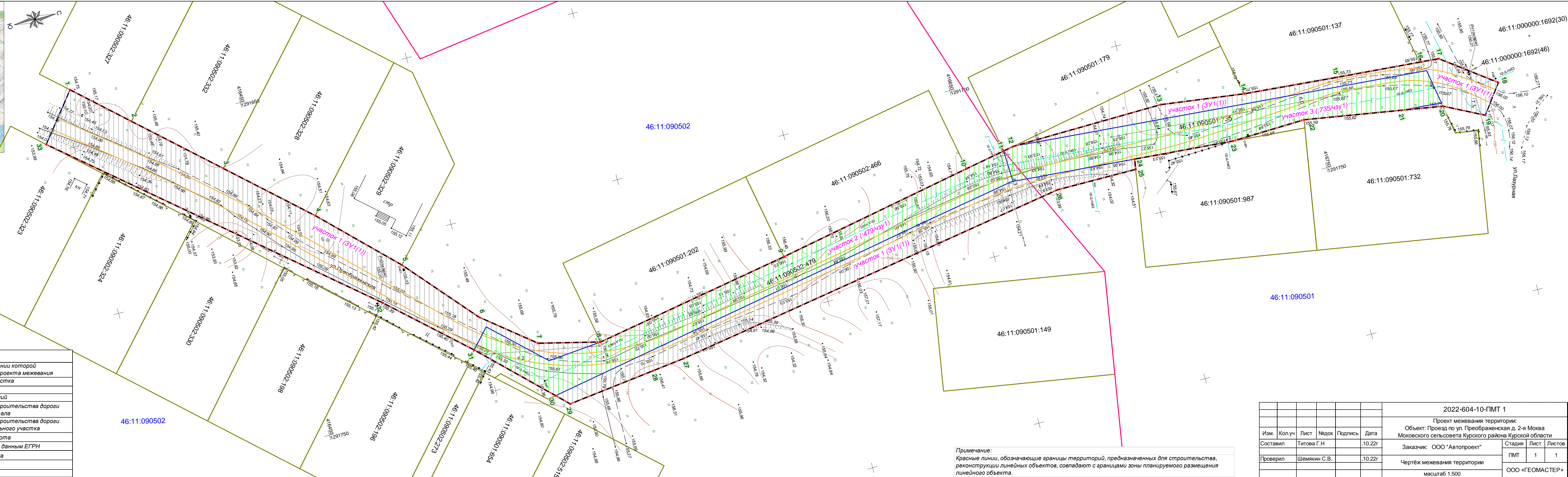
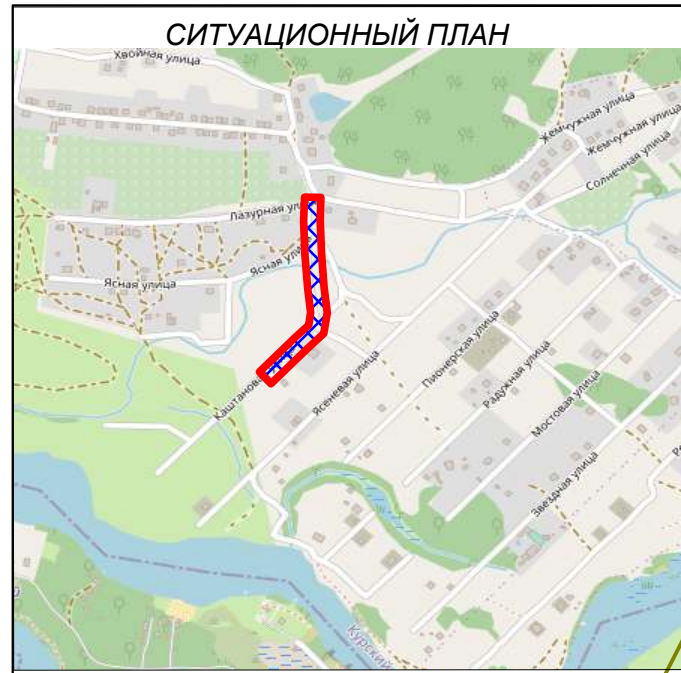
2022г.

Схема расположения земельных участков на кадастровом плане территории



Условные обозначения:

- граница существующего участка,
- граница формируемого участка,
- граница кадастрового квартала,
- граница зоны с особыми условиями использования территорий
- граница населенного пункта,



Условные обозначения:

	Граница территории в отношении которой осуществляется подготовка проекта межевания
	Граница части образуемого участка
	Красные линии
	Линия отступа от красных линий
	Участок полосы отвода для строительства дороги расположенный на части квартала
	Участок полосы отвода для строительства дороги расположенный на части земельного участка
	Характерная точка угла поворота
	Граница земельного участка по данным ЕГРН
	Граница кадастрового квартала
	Номер кадастрового квартала
	Граница населенного пункта

Примечание:
Красные линии, обозначающие границы территорий, предназначенных для строительства, реконструкции линейных объектов, совпадают с границами зоны планируемого размещения линейного объекта.

					2022-604-10-ПМТ 1				
					Проект межевания территории:				
					Объект: Проезд по ул. Преображенская д. 2-я Моква				
					Моковского сельсовета Курского района Курской области				
Изм.	Кол.уч	Лист	№подк	Подпись	Дата	Заказчик: ООО "Автопроект"	Студия	Лист	Листов
Составил	Титова Г.Н				.10.22г	Чертёж межевания территории	ПМТ	1	1
Проверил	Шемякин С.В.				.10.22г				
					масштаб 1:500			ООО «ГЕОМАСТЕР»	

*раздел 2 " Проект межевания территории.
Текстовая часть".*

2022г.

таблица 1

Перечень сведений о площади образуемых земельных участков, в том числе возможные способы их образования

Условный номер земельного участка	Кадастровый номер исходного участка /квартала	Площадь исходного участка м ²	Площадь части образуемого участка м ²	Площадь территории в отношении которой утвержден проект межевания	Землепользователь (собственник)	Вид разрешенного использования исходного земельного участка или части земельного участка	Запрашиваемый вид разрешенного использования образуемого земельного участка или части земельного участка	Сведения об отнесении (неотнесении) образуемых земельных участков к территории общего пользования	Адрес (местоположение)	Категория земель	Способ образования земельных участков
участок 1 (ЗУ1(1))	46:11:090501 46:11:090502	—	3708	6348	земли неразграниченной государственной собственности	—	Земельные участки (территории) общего пользования	относятся	Курская обл., Курский р-н, Моковский с/с, д. 2-я Моква, ул. Преображенская	земли населенных пунктов	Образование из неразграниченных государственных земель
участок 2 (:479/чзу1)	46:11:090502:479	1520	1442		данные о правообладателе отсутствуют	коммунальное обслуживание	Образование из земельного участка с кадастровым номером 46:11:090502:479				
участок 3 (:735/чзу1)	46:11:090501:735	1223	1198		коммунальное обслуживание	Образование из земельного участка с кадастровым номером 46:11:090501:735					

Описание местоположения границ территории
в отношении которой утверждён проект межевания территории
(МСК 46)

№	X	Y
1	416 403,16	1 291 633,63
2	416 418,02	1 291 647,08
3	416 440,30	1 291 667,24
4	416 462,57	1 291 687,41
5	416 483,13	1 291 707,72
6	416 500,87	1 291 728,16
7	416 515,46	1 291 739,92
8	416 533,12	1 291 744,27
9	416 590,99	1 291 734,13
10	416 648,82	1 291 723,17
11	416 660,57	1 291 721,01
12	416 663,66	1 291 720,42
13	416 708,12	1 291 719,80
14	416 732,51	1 291 723,05
15	416 759,66	1 291 725,41
16	416 784,51	1 291 727,41
17	416 789,59	1 291 727,80
18	416 804,52	1 291 739,04
19	416 798,44	1 291 747,18
20	416 787,21	1 291 741,45
21	416 775,23	1 291 739,47
22	416 747,22	1 291 734,83
23	416 725,55	1 291 735,45
24	416 696,72	1 291 733,12
25	416 696,24	1 291 736,07
26	416 672,72	1 291 735,93
27	416 555,24	1 291 755,13
28	416 545,58	1 291 756,30
29	416 519,92	1 291 759,35
30	416 516,45	1 291 755,94
31	416 497,04	1 291 737,00
32	416 474,91	1 291 716,91
33	416 392,39	1 291 647,19
1	416 403,16	1 291 633,63

Перечень координат характерных точек образуемых земельных участков

участок 1 (ЗУ1(1))

№	X	Y
1	416 663.66	1 291 720.42
2	416 784.70	1 291 730.20
3	416 785.29	1 291 730.25
4	416 787.03	1 291 740.42
5	416 783.89	1 291 740.17
6	416 775.23	1 291 739.47
7	416 787.21	1 291 741.45
8	416 798.44	1 291 747.18
9	416 804.52	1 291 739.04
10	416 789.59	1 291 727.80
11	416 784.51	1 291 727.41
12	416 759.66	1 291 725.41
13	416 732.51	1 291 723.05
14	416 708.12	1 291 719.80
1	416 663.66	1 291 720.42
17	416 696.72	1 291 733.12
18	416 696.24	1 291 736.07
19	416 672.72	1 291 735.93
20	416 555.24	1 291 755.13
21	416 545.58	1 291 756.30
22	416 519.92	1 291 759.35
23	416 516.45	1 291 755.94
24	416 631.42	1 291 735.22
25	416 660.41	1 291 730.20
26	416 660.90	1 291 730.23
17	416 696.72	1 291 733.12
29	416 403.16	1 291 633.63
30	416 392.39	1 291 647.19
31	416 474.91	1 291 716.91
32	416 497.04	1 291 737.00
33	416 502.13	1 291 731.41
34	416 517.24	1 291 745.63
35	416 533.12	1 291 744.27
36	416 515.46	1 291 739.92
37	416 500.87	1 291 728.16
38	416 483.13	1 291 707.72
39	416 462.57	1 291 687.41
40	416 440.30	1 291 667.24
41	416 418.02	1 291 647.08
29	416 403.16	1 291 633.63

участок 2 (:479/чзу1)

№	X	Y
1	416 660.90	1 291 730.23
2	416 660.57	1 291 721.01
3	416 648.82	1 291 723.17
4	416 590.99	1 291 734.13
5	416 533.12	1 291 744.27
6	416 517.24	1 291 745.63
7	416 502.13	1 291 731.41
8	416 497.04	1 291 737.00
9	416 516.45	1 291 755.94
10	416 631.42	1 291 735.22
11	416 660.41	1 291 730.20
1	416 660.90	1 291 730.23

участок 3 (:735/чзу1)

№	X	Y
1	416 660.57	1 291 721.01
2	416 663.66	1 291 720.42
3	416 784.70	1 291 730.20
4	416 785.29	1 291 730.25
5	416 787.03	1 291 740.42
6	416 783.89	1 291 740.17
7	416 775.23	1 291 739.47
8	416 747.22	1 291 734.83
9	416 725.55	1 291 735.45
10	416 660.90	1 291 730.23
1	416 660.57	1 291 721.01

Пронумеровано, прошнуровано,
скреплено печатью



листов

Немякин С.В.